



# JB ICHI WORLD CO.,LTD.

License No.11/13535

99/718 M.3 Lampakkud, Thanyaburi district Pathumthani, 12110

☎ 064-662-4591

🌐 www.jb-journey.com

📌 JB JOURNEY

✉ info.jb1world@gmail.com



@jb-journey



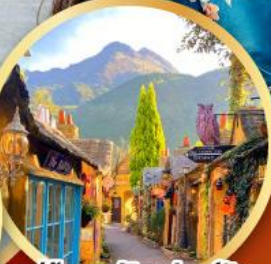
## KYUSHU Beppu KUMAMOTO TAKACHIHO 6 วัน 4 คืน



กิจกรรมล่องเรือยานากาวะ



กันดั้ม ปาร์ค ฟุกุโอกะ



หมู่บ้านยูฟูอิน ฟลอร์ริล

ชมความงดงามของทิวทัศน์  
ช่องแคบทาคาจิโฮะ

เริ่มต้น

# 55,900

### ทอป พระนอนองค์ใหญ่ วัดนันโซอิน

- กิจกรรมล่องเรือยานากาวะ • บ่อน้ำจืดกุ เมกุริ (ชม 2 บ่อ) • หมู่บ้านยูฟูอิน ฟลอร์ริล
- สะพานแขวนยูเมะ โออิตะ • ปราสาทคามาโมโตะ • ซากุระโนะบาระ โจโซเอ็น
- ซอปปิงชิโมะโทริ • ซอปปิงเทนจิน

พักออนเซ็น 1 คืน

GO2FUK-TG032



16-21, 23-28 ต.ค.69  
30 ต.ค.-04 พ.ย.69  
06-11 พ.ย.69

# KYUSHU OITA KUMAMOTO TAKACHIHO

# 6D 4N โดยสายการบินไทย [TG]

 BKK -----  ----- FUK	 FUK -----  ----- BKK				
<b>FLIGHT</b> <b>TG648</b>	<b>เวลาออก</b> <b>01:00</b>	<b>เวลาถึง</b> <b>08:10</b>	<b>FLIGHT</b> <b>TG649</b>	<b>เวลาออก</b> <b>11:40</b>	<b>เวลาถึง</b> <b>15:40</b>

โปรแกรมการเดินทาง	เช้า	เที่ยง	ค่ำ	โรงแรมที่พัก
1 กรุงเทพฯ (สนามบินสุวรรณภูมิ) (TG 648 01.00-08.10)				
2 คิวชู (สนามบินฟูกูโอกะ) – เมืองยานากาวะ – <b>กิจกรรม ล่องเรือยานากาวะ</b> – เมืองฮิตะ – ลิตเติ้ลเกียวโตแห่งคิวชู ถนนสายมาเมะดะมาจิ – จังหวัดโออิตะ – เมืองเบปปุ – <b>แช่น้ำแร่ธรรมชาติ</b>				OITA ONSEN AREA หรือเทียบเท่าระดับ 3 ดาว [๕]
3 หมู่บ้านยูฟุอิน ฟลอร์รัล - ทะเลสาบคิริน – บ่อน้ำจิโกกุ เมกุริ (ชม 2 บ่อ) – สะพานแขวนยูเมะ โออิตะ – เมืองคумаโมโตะ				KUMAMOTO HOTEL AREA หรือเทียบเท่าระดับ 3 ดาว
4 เมืองมียาซากิ – ช่องแคบทาคาจิโฮะ – ปราสาทคумаโมโตะ – ซากุระโนะบาระ โจไซเอ็น – ซ้อปปิงชิโมะโทริ			อิสระ	KUMAMOTO HOTEL AREA หรือเทียบเท่าระดับ 3 ดาว
5 วัดนันโซอิน – ร้านคิวดี้ฟรี่ – กันดั้ม ปาร์ค ฟูกูโอกะ – ซ้อปปิงเทนจิน		อิสระ	อิสระ	FUKUOKA HOTEL AREA หรือเทียบเท่าระดับ 3 ดาว
6 คิวชู (สนามบินฟูกูโอกะ) – กรุงเทพฯ (สนามบินสุวรรณภูมิ) (TG 649 : 11.40-15.40)				

-การจัดที่นั่งบนเครื่องบิน จะเป็นที่สายการบินเป็นผู้กำหนด ซึ่งทางบริษัทฯ ไม่สามารถเข้าไปจัดการได้แต่อย่างใด

-ห้องพักโรงแรมในญี่ปุ่นอาจแตกต่างกัน จึงทำให้ห้องพักแบบห้องเดี่ยว (Single) , ห้องพักร่วม (Twin / Double) และห้องพักร่วม 3 ท่าน (Triple) อาจจะไม่ได้อยู่ในชั้นเดียวกัน หรือ อยู่ติดกัน

\*\*ในกรณีที่ท่านจองห้องพักแบบ TRIPLE [2 เตียง + 1 ที่นอนเสริม] แล้วทางโรงแรมไม่สามารถจัดหาห้องพัก แบบ TRIPLE ได้ ทางบริษัทขอสงวนสิทธิ์ในการจัดห้องพักแบบ แยก 2 ห้อง คือ [1TWN+1 SGL] แทน \*\*

## อัตราค่าบริการ

วันเดินทาง	ผู้ใหญ่พัก 2-3 ท่าน ท่านละ	เด็กอายุไม่เกิน 7 ปี ไม่ใช่เตียง	พักเดี่ยว เพิ่ม ท่านละ	ราคาไม่รวมตัว
16 – 21 ต.ค.69	55,900.-	52,900.-	12,900.-	40,900.-
23 – 28 ต.ค.69	55,900.-	52,900.-	12,900.-	40,900.-
30 ต.ค. – 04 พ.ย.69	55,900.-	52,900.-	12,900.-	40,900.-
06 – 11 พ.ย.69	55,900.-	52,900.-	12,900.-	40,900.-

ราคาเด็กทารก [อายุไม่ถึง 2 ปีบริบูรณ์ ณ วันเดินทางกลับ] ท่านละ 10,500 บาท

ราคานี้รวมรายการทัวร์ ตัวเครื่องบิน ไม่มีราคาเด็ก เนื่องจากเป็นราคาพิเศษ

ราคาทัวร์ข้างต้นยังไม่รวมค่าทิปมัคคุเทศก์และคนขับรถรวม **2,000 บาท/ท่าน/ทริป**

ขออนุญาตนำเก็บ ณ สนามบินวันแรก

\*\*บริษัทขอสงวนสิทธิ์ในการสลับสถานที่ท่องเที่ยวในรายการตามความเหมาะสม ของสภาพอากาศ ณ วันเดินทาง เพื่อประโยชน์สูงสุดของลูกค้าเป็นสำคัญ\*\*

**วันแรก**      กรุงเทพฯ (สนามบินสุวรรณภูมิ) (TG 648 01.00-08.10)

**21.00 น.**      พร้อมกันที่**สนามบินสุวรรณภูมิ** เคาน์เตอร์สายการบินไทย เจ้าหน้าที่ของบริษัท ให้การต้อนรับและอำนวยความสะดวกด้านเอกสารและสัมภาระ

**วันที่สอง**      คิวชู (สนามบินฟุกุโอกะ) – เมืองยานากาวะ – กิจกรรมล่องเรือยานากาวะ – เมืองฮิตะ – ลิตเติ้ลเกียวโตแห่งคิวชู ถนนสายมาเมะดะมาจิ – จังหวัดโออิตะ – เมืองเบปปุ – แช่น้ำแร่ธรรมชาติ

**01.00 น.**      ออกเดินทางสู่ **สนามบินฟุกุโอกะ** ประเทศญี่ปุ่น โดย สายการบินไทย เที่ยวบินที่ **TG 648**

(สายการบินมีบริการอาหารและเครื่องดื่มบนเครื่อง)



08.10 น. เดินทางถึง **สนามบินฟุกุโอกะ** ประเทศญี่ปุ่น (เวลาท้องถิ่นเร็วกว่าเวลาประเทศไทย 2 ชม.) ผ่านขั้นตอนการตรวจคนเข้าเมือง ตำนศุลกากร และรับกระเป๋าเรียบร้อยแล้ว **[สำคัญมาก!!ไม่อนุญาตให้นำอาหารสด จำพวก เนื้อสัตว์ พืช ผัก ผลไม้ เข้าประเทศญี่ปุ่นหากฝ่าฝืนมีโทษจับปรับได้]**



## กิจกรรมล่องเรือ ยานากาวะ

นำท่านเดินทางสู่ **เมืองยานากาวะ** เมืองทางตอนใต้ของจังหวัดฟุกุโอกะเป็นที่รู้จักกันในฉายา “เมืองแห่งน้ำ” และ “เวนิสแห่งคิวชู” เป็นลำคลองอันแสนผ่อนคลายที่สามารถเพลิดเพลินไปกับ**กิจกรรมล่องเรือ** ท้องแบนได้อย่างสะดวกสบาย ทั้งความวุ่นวายบนท้องถนนไป แล้วล่องเรือไปตามแม่น้ำเพื่อชมเมืองจากมุมมองใหม่ทั้งหมดเพื่อสัมผัสบรรยากาศราวกับย้อนเวลากลับไปสู่ญี่ปุ่นสมัยก่อนได้อย่างชิลล์ๆ

กลางวัน **รับประทานอาหารกลางวัน ณ ร้านอาหาร (มือที่ 1)**

นำท่านสู่ **เมืองฮิตะ (Hita)** เป็นเมืองอยู่ในจังหวัดโออิตะ (Oita) เป็นเมืองเก่าแก่ที่ยังคงเหลือบ้านเรือนสมัยยุคเอโดะอยู่ ตัวเมืองฮิตะ ตั้งอยู่ระหว่างกลางของ 3 จังหวัดพอดิ คือ ฟุกุโอกะ โออิตะ และ คุมะโมโตะ ห่างแต่ละจังหวัดเพียงชั่วโมงเดียวเท่านั้นเอง เลยทำให้เดินทางไปเมืองต่างๆต่อได้ง่าย



**ลิตเติ้ลเกียวโตแห่งคิวชู** ถนนสายมาเมะดะมาจิ ชมย่านเมืองเก่ามาเมะดะเป็นเมืองที่สร้างขึ้นในช่วงสมัยเอโดะ และได้ชื่อว่าเป็นลิตเติ้ลเกียวโตแห่งคิวชูเมืองนี้ได้รับการบูรณะรักษาไว้เป็นอย่างดีให้คงเสน่ห์ของเมืองเก่าที่นำมาเยือนเดินชมถนนคามิมะจิ และถนนมิยูกิ สองข้างทางของย่านนี้จะมีอาคารเก่าแก่ที่เป็นร้านค้าของขึ้นชื่อ และของสะสมของฮิตะ เช่น ขนม ภาพวาด แผนที่ รองเท้าเกียะไม้ และงานฝีมือจากไม้ ได้เวลาอันสมควรนำท่านเดินทางสู่ **เมืองเบปปุ (Beppu)** เมืองในจังหวัดโออิตะ ตั้งอยู่บนชายฝั่งทะเลตะวันออกของเกาะคิวชู ประเทศญี่ปุ่น เป็นเมืองท่องเที่ยวแช่น้ำพุร้อนยอดนิยมของญี่ปุ่น จัดเป็นเมืองที่มีรีสอร์ทน้ำแร่มากที่สุด นักท่องเที่ยวนิยมมาแช่ออนเซนหรืออบทรายร้อนริมทะเลที่เมืองนี้

**ค่ำ** รับประทานอาหารค่ำ ณ ห้องอาหารของโรงแรม **(มื้อที่ 2)**

**ที่พัก** **OITA ONSEN AREA** หรือเทียบเท่าในระดับ 3 ดาว

**(ที่นอนอาจเป็นแบบ เบาะฟuton หรือ เตียง ขึ้นอยู่กับการจัดการของทางโรงแรม)**

**หลังอาหารค่ำ** ได้ท่านผ่อนคลายกับการแช่น้ำจากแร่ธรรมชาติสไตล์ญี่ปุ่น

**วันที่สาม** หมู่บ้านยูฟูอิน ฟลอร์รัล - ทะเลสาบคิริน - บ่อน้ำจิโกกุ เมกูริ (ชม 2 บ่อ) - สะพานแขวนยูเมะ โออิตะ - เมืองคุมาโมโตะ

**เช้า** รับประทานอาหารเช้า ณ ห้องอาหารของโรงแรม **(มื้อที่ 3)**



## หมู่บ้านยูฟูอิน

### ทะเลสาบคิริน

**หมู่บ้านยูฟูอิน (YUFUIN FLORAL VILLAGE)** เป็นหมู่บ้านเล็กๆที่อยู่ในจังหวัดโออิตะห่างจากเมืองบ่อน้ำร้อนเบปปุประมาณ 10 กิโลเมตร หมู่บ้านแห่งนี้เป็นหมู่บ้านหัตถกรรม และยังเป็นที่ยังคงรักษารูปแบบบ้านต่างๆในประเทศญี่ปุ่นที่มีอายุตั้งแต่ 120-180 ปีมารวมไว้ที่นี่อีกด้วย ที่นี่จึงจัดได้ว่าเป็นพิพิธภัณฑ์ที่มีชีวิตที่สามารถดึงดูดนักท่องเที่ยวให้เดินทางมาเยี่ยมชมได้ตลอดทั้งปี จากนั้นพบความงามของ **ทะเลสาบคิริน (Kirin Lake)** น้ำทะเลสาบใสเห็นตัวปลาแหวกว่ายในผืนน้ำ บางช่วงมีหมอกบางๆ ลงนับว่าคุ้มค่ากับการมาเห็นความงามนี้ด้วยตาตัวเองสักครั้งหนึ่งอย่างแน่นอน อิสระให้ท่านเดินเล่นและถ่ายรูปตามอัธยาศัย



### บ่อน้ำแร่ทะเล



### บ่อน้ำแร่รูก

ชม **จิโงคุเมงูริ (JIGOKU MEGURI)** ซึ่งประกอบไปด้วยบ่อน้ำแร่สีส้มแปดตาทั้งหมด 8 บ่อ (ไคต์จะพา ท่านเยี่ยมชม 2 บ่อ) ที่เกิดจากการรังสรรค์ขึ้นโดยธรรมชาติแต่ละบ่อมีความร้อนสูงเกินกว่า 100 องศาเซลเซียส ด้วยสีส้มและความร้อนชนิดที่มนุษย์ธรรมดาไม่อาจลงไปสัมผัสได้ จึงถูกกล่าวขานว่าเป็นเสมือน “บ่อน้ำแร่นรก” ดังนั้น ที่นี่จึงมีตัวมาสคอตเป็นยมทูตน้อยคอยให้การต้อนรับทุกคนที่มาเยือน

กลางวัน

รับประทานอาหารกลางวัน ณ ร้านอาหาร (มื้อที่ 4)

**สะพานแขวนยูเมะ โออิตะ (KOKONOE YUME)** เปิดเมื่อวันที่ 30 ตุลาคม 2549 มีความยาว 390 เมตร สูง 173 เมตร กว้าง 1.5 เมตร เป็นสะพานแขวนที่มีไว้สำหรับทางเดินที่สูงที่สุดในญี่ปุ่น หากวันที่สภาพอากาศเป็นใจ ด้านหน้าของสะพานแขวนยูเมะ สามารถมองเห็น 'น้ำตกชินโดโนะทากิ' ซึ่งได้รับเลือกให้เป็น 100 น้ำตกที่สวยงามใน คุณสามารถเพลิดเพลินกับทิวทัศน์ที่สวยงามของแต่ละฤดูกาลได้ นอกจากนี้ คุณยังสามารถมองเห็น ภูเขาไมมาตะ และภูเขาไวตะ ในระยะไกล ด้วยทิวทัศน์ 360 องศาที่สวยงาม



**เมืองคุมามะโมโตะ** เมืองที่มีทั้งร้านค้า ร้านอาหารแสนอร่อยและของที่ระลึก รวมถึงสิ่งอำนวยความสะดวกเชิงพาณิชย์ขนาดใหญ่ ศูนย์รวมร้านค้าแฟชั่นและสินค้าเบ็ดเตล็ด ร้านอาหาร ซูเปอร์มาร์เก็ต โรงภาพยนตร์ ยังมีความหลากหลายและสะดวกสบายมากขึ้น มีทัศนียภาพอันงดงามของธรรมชาติที่เกิดขึ้นจริงและบรรยากาศของธรรมชาติที่หลากหลายและเพลิดเพลินกับสถานที่ท่องเที่ยวของธรรมชาติ

ค่ำ

รับประทานอาหารค่ำ ณ ร้านอาหาร (มื้อที่ 5)

ที่พัก

KUMAMOTO HOTEL AREA หรือเทียบเท่าในระดับ 3 ดาว

วันที่สี่ เมืองมียาซากิ – ช่องแคบทาคาจิโฮะ – ปราสาทคุมาโมโตะ – ซากุระโนะบาระ โจไซ เอ็น – ซ้อปั้งชิโมะโทริ

เช้า รับประทานอาหารเช้า ณ ห้องอาหารของโรงแรม (มื้อที่ 6)

**ช่องแคบทาคาจิโฮะ (TAKACHIHO GORGE)** ช่องแคบนี้อัฒกษณะเป็นรูปตัววีซึ่งเกิดจากการที่แม่น้ำโกคาสะะถูกลาวาที่ปะทุขึ้นมาจากภูเขาไฟอะโสะกัดเซาะจนเกิดเป็นช่องแคบนี้ขึ้นมา ให้ท่านได้ชมความงดงามของทิวทัศน์ และถ่ายรูปคู่กับไฮไลท์ของช่องแคบทาคาจิโฮะ คือ "น้ำตกมานาอิ" ที่นักท่องเที่ยวนิยมถ่ายรูปเป็นมูมอิตเมื่อได้มาเยือน



ชม **ปราสาทคุมาโมโตะ (Kumamoto Castle)** ปราสาทคุมาโมโตะเป็นตัวแทนของสถาปัตยกรรมปราสาทของญี่ปุ่น จัดเป็นปราสาทที่ใหญ่เป็นอันดับ 3 ของญี่ปุ่น สร้างขึ้นในปี ค.ศ.1601 โดยคาโตะ คิโยมาสะและใช้เวลาในการก่อสร้างเจ็ดปี ปราสาทแห่งนี้ ซึ่งรู้จักกันในอีกชื่อหนึ่งว่า "กินนังโจ" (ปราสาทกิ่งโกะ) เป็นปราสาทที่มีขนาดใหญ่โตและสวยงาม เมื่อปี ค.ศ.2016 ได้เกิดแผ่นดินไหวครั้งใหญ่ ส่งผลให้ตัวปราสาทได้รับความเสียหายอย่างหนัก ต้องปิดปรับปรุงไปหลายปี จนปัจจุบันได้กลับมาเปิดให้ทุกท่านสามารถเข้าชมความสวยงามและสัมผัสความยิ่งใหญ่ของปราสาท



**ย่านช้อปปิ้งซากุระโนะบาระ โจไซเอน (Sakura-no-baba Josaien)** ตั้งอยู่บริเวณเชิงเขาของตัวปราสาทคумаโมโตะ เป็นแหล่งช้อปปิ้ง ที่มีการจำลองบรรยากาศชุมชนรอบปราสาทในช่วงศตวรรษที่ 17 ขึ้นมาใหม่ มีร้านอาหารกว่า 20 ร้าน มีร้านขายผลิตภัณฑ์อาหารดั้งเดิมของคумаโมโตะด้วย ได้แก่ ซาซิมิ เนื้อม้า (บาชาชิ), รากบัวทอดยัดไส้มีสตาร์ด (คาราชิเร็งกง) และดั่งโงะไส้มันเทศ (อิคินาริดังโงะ) นอกจากนี้ยังมีสินค้าจำกัดตามฤดูกาล เช่น ซาซิมิซุกับซิง ซึ่งจะมีเฉพาะหน้าหนาวเท่านั้น ส่วนหน้าร้อน เพลิดเพลินกับร้านแผงลอยที่มาเปิดที่นี่ที่มีเอกลักษณ์ สไตล์ย้อนยุคที่ถูกจัดสรรพื้นที่มาเป็นอย่างดี จุดเด่นของที่นี่จะเป็นสินค้าพื้นเมือง ข้าวของเครื่องใช้ ของฝากต่างๆ และพิพิธภัณฑ์ Wakuwaku ที่บอกเล่าความเป็นมาของเมือง นอกจากนี้ยังมีร้านอาหารขายของกินต่างๆ โดยเฉพาะ เมนูท้องถิ่น เช่น ไอศกรีมชาเขียว อิสระให้ท่านเดินเล่นตามอัธยาศัย



กลางวัน

รับประทานอาหารกลางวัน ณ ร้านอาหาร (มือที่ 7)

ช้อปปิ้งที่ **ชิโมะโทริอาร์เคด (Shimotori Shopping Arcade)** เป็นย่านช้อปปิ้งที่ใหญ่ที่สุดในจังหวัดคумаโมโตะ นอกจากการช้อปปิ้งแล้วยังมีสถานที่อื่น ๆ ให้เพลิดเพลินและมีตัวเลือกร้านอาหารมากมาย ด้วยความยาวรวม 511 เมตรและความกว้าง 15 เมตรยังมีกิจกรรมดนตรีและศิลปะที่มักจะจัดขึ้นตลอดทั้งปี มีบาร์และร้านอาหารมากมายให้เลือกมากกว่าคามิโตรีและยังคึกคักเหมือนย่านใจกลางเมืองในเวลา กลางคืน



เย็น

อิสระอาหารเย็นตามอัธยาศัย

ที่พัก

**KUMAMOTO HOTEL AREA** หรือเทียบเท่าระดับ 3 ดาว

วันที่ห้า

วัดนันโซอิน – ร้านดิวตี้ฟรี – กันดั้ม ปาร์ค ฟุกุโอกะ – ช้อปปิ้งเทนจิน

เช้า

รับประทานอาหารเช้า ณ ห้องอาหารภายในโรงแรม (มือที่ 8)

**วัดนันโซอิน** วัดที่มีพระพุทธรูปทองสำริดขนาดใหญ่ พาทุกท่านชม พระนอน ที่มีความยาว 41 เมตร สูง 11 เมตร และหนักกว่า 300 ตัน สถานที่แห่งนี้ถูกจัดว่าเป็นสถานที่ที่ยอดนิยมนักท่องเที่ยวชาว ญี่ปุ่นและต่างชาติ อพยพทั้งด้านในยังมีรูปปั้นและพระพุทธรูปอื่น ๆ อีกมากมายภายในวัด แต่สิ่งที่ทำให้วัดแห่งนี้มีชื่อเสียงมากที่สุดก็คือ วัดแห่งนี้เป็นจุดเริ่มต้นของเส้นทางแสวงบุญ ที่มีชื่อเสียงของเกาะคิวชู



**กฎระเบียบและข้อห้ามในการเข้าชมวัดนันโซอิน \*รบกวนนักท่องเที่ยวปฏิบัติตามอย่างเคร่งครัด**

1. ห้ามรับประทานอาหารและเครื่องดื่มขณะเดินเที่ยวชมวัดนันโซอิน
2. ห้ามสูบบุหรี่ และดื่มสุรา ทุกชนิดในเขตวัดนันโซอิน
3. ห้ามสวมเครื่องแต่งกายที่ไม่เหมาะสมหรือไม่ถูกกาลเทศะเข้าเยี่ยมชมวัดนันโซอิน เช่น กระโปรงสั้น กางเกงขาสั้น เสื้อผ้าที่เปิดเผยร่างกายจนเกินงาม เสื้อผ้าที่เผยให้เห็นรอยสักชัดเจน เป็นต้น
4. ห้ามการกระทำอันกีดขวางทางเดินเยี่ยมชม บันได หรือทางสัญจรต่างๆ เช่น การนั่งกีดขวางทางเดิน การนั่งบนขั้นบันได การถ่ายรูปหรือวิดีโอเป็นเวลานาน เป็นต้น
5. ห้ามถ่ายภาพหรือวิดีโอนอกเหนือจากเขตที่ได้รับอนุญาต รวมถึงการถ่ายวิดีโอขณะเดิน เนื่องจากอาจมีภาพที่ไม่อนุญาตอยู่ในวิดีโอโดยไม่เจตนา
6. ห้ามใช้ไม้เซลฟี่ ขาตั้งกล้อง หรืออุปกรณ์อื่นที่คล้ายคลึงกัน ภายในวัดนันโซอิน
7. ห้ามการกระทำอันก่อให้เกิดเสียงดังหรือรบกวนความไม่สงบภายในวัดนันโซอิน เช่น พุดคุยเสียงดัง ตะโกนโวยวาย ร้องเพลง เต้น เป็นต้น
8. ห้ามการกระทำอันก่อให้เกิดความสกปรกแก่วัดนันโซอิน เช่น ทิ้งขยะเรี่ยราด อาเจียน ถ่มเสมหะ เป็นต้น

หลังจากนั้นนำท่านช้อปปิ้งของฝากที่ **ร้านจำหน่ายสินค้าที่ระลึกมาตรฐานญี่ปุ่น** แหล่งรวมเครื่องสำอางค์ และผลิตภัณฑ์นานาชนิด ที่เป็นที่นิยม ในการเลือกซื้อกลับเป็นของฝากของที่ระลึกอันได้มาตรฐานการผลิตของญี่ปุ่น เช่น เครื่องสำอางค์ โฟมล้างหน้า ครีมบำรุงผิว และข้าวของเครื่องใช้ต่างๆ ที่ราคาเกินคุ้ม



นำท่านเดินทางสู่ **กันดั้ม ปาร์ค ฟุกุโอกะ (Gundam Park Fukuoka) ไฮไลท์!!! ชม กันดั้มตัวใหม่ล่าสุด ขนาดเท่าของจริง “Nu Gundam”** และยังถูกประกาศว่าเป็นกันดั้มที่สูงที่สุดในญี่ปุ่น มีการระบุดความสูงประมาณ 20 เมตร ซึ่งสูงกว่า RX-0 Unicorn Gundam ในโตเกียวที่สูง 19.7 เมตร และสูงกว่า RX-78-2 Gundam ในโยโกฮาม่าที่สูง 18 เมตร โดย NU Gundam ปรากฏตัวในภาพยนตร์เรื่อง Mobile Suit Gundam Char’s Counter Attack ที่ฉายในปีค.ศ.1988 ถึงจะผ่านมามากกว่า 30 ปีแต่ยังคงเป็นที่รักและที่นิยม ของแฟนๆกันดั้มทั่วโลก ตั้งอยู่ที่ **ศูนย์การค้า Mitsui Shopping Park Lalaport Fukuoka** ในฟุกุโอกะ เปิดตัวครั้งแรกเมื่อวันที่ 25 เมษายน ค.ศ.2022 ถือเป็นแลนด์มาร์คแห่งใหม่ ที่ใครมาเยือนฟุกุโอกะไม่ควรพลาด ให้ท่านได้เพลิดเพลินกับการถ่ายรูปเก็บความประทับใจ ซื้อสินค้าที่ระลึกตามอัธยาศัย

### กลางวัน

### อิสระอาหารกลางวันตามอัธยาศัย

ช้อปปิ้งย่านการค้าที่มีชื่อเสียงของเมืองฟุกุโอกะ **ย่านเทนจิน** เพลิดเพลินกับการจับจ่ายซื้อของที่ระลึกอย่างจุใจกับแบรนด์เนมมากมาย และเครื่องใช้ไฟฟ้า กล้องถ่ายรูปดิจิตอล นาฬิกา เครื่องเล่นเกมส์ หรือสินค้าที่จะเอาใจคุณผู้หญิงด้วย กระเป๋า รองเท้า เสื้อผ้าแบรนด์เนม เสื้อผ้าแฟชั่นสำหรับวัยรุ่น เครื่องสำอางยี่ห้อดังของญี่ปุ่นไม่ว่าจะเป็น KOSE, KANEBO, SK II, SHISEDO และอื่น ๆ อีกมากมาย **จากย่านเทนจิน**



**เย็น**            **อิสระอาหารเย็นตามอัธยาศัย**

**ที่พัก**            **FUKUOKA HOTEL AREA หรือเทียบเท่าระดับ 3 ดาว**

**วันที่หก**            **คิวชู (สนามบินฟุกุโอกะ) – กรุงเทพฯ (สนามบินสุวรรณภูมิ) (TG 649 : 11.40-15.40)**

**เช้า**            **รับประทานอาหารเช้า ณ ห้องอาหารภายในโรงแรม (มื้อที่ 9)**

ได้เวลาอันสมควรนำท่านเดินทางสู่ **สนามบินฟุกุโอกะ**

ทำการเช็คอิน และโหลดกระเป๋าสัมภาระ เพื่อเดินทางกลับสู่ประเทศไทย

**11.40 น.**            **ออกเดินทางสู่ กรุงเทพฯ** โดยสายการบินไทย เที่ยวบินที่ **TG649**

**(สายการบินมีบริการอาหารและเครื่องดื่มบนเครื่อง)**

**15.40 น.**            **เดินทางถึง สนามบินสุวรรณภูมิ** กรุงเทพฯ โดยสวัสดิภาพ พร้อมความประทับใจ



## สำคัญ โปรดอ่านเงื่อนไขที่ท่านควรรทราบ



### ข้อมูลสำคัญเกี่ยวกับสายการบิน

การจัดที่นั่งบนเครื่องบินจะถูกกำหนดโดยสายการบิน ซึ่งจะดำเนินการผ่านระบบอัตโนมัติ ผู้โดยสารไม่สามารถเลือกที่นั่งได้ และที่นั่งอาจไม่ได้อยู่ติดกัน ซึ่งบริษัทไม่สามารถเข้าไปจัดการได้แต่อย่างใด



### ข้อมูลสำคัญเกี่ยวกับโรงแรมที่พัก

ห้องพักในโรงแรมอาจมีความแตกต่างกัน ดังนั้น ห้องพักประเภทห้องเดี่ยว (Single) ห้องพักคู่ (Twin/Double) และห้องพักสำหรับ 3 ท่าน (Triple) อาจไม่ได้ตั้งอยู่ในอาคารหรือชั้นเดียวกัน



### เงื่อนไขและข้อควรทราบอื่นๆ ที่ท่านควรรทราบ

รายการทัวร์อาจมีการปรับเปลี่ยนหรือยกเลิกตามสภาพอากาศและความเหมาะสม โดยคำนึงถึงความปลอดภัยของผู้เดินทางเป็นหลัก โดยไม่จำเป็นต้องแจ้งให้ทราบล่วงหน้า

## ไม่รับผิดชอบค่าใช้จ่าย ตัวเครื่องบินภายในประเทศทุกกรณี

กรณีที่ท่านเดินทางจากต่างจังหวัด ค่าใช้จ่ายในการเดินทางเช่น ตัวเครื่องบิน รถไฟ รถทัวร์ ที่พัก ไม่ได้ อยู่ในรายการทัวร์ รวมถึงกรณีที่เที่ยวบิน (ภายในประเทศ) มีการเปลี่ยนแปลงอันเนื่องมาจาก สายการบินเปลี่ยนแปลงเวลาบิน เที่ยวบิน ยกเลิกเที่ยวบิน หรือสาเหตุสุดวิสัยอื่นๆ ทางบริษัทจะไม่รับผิดชอบค่าใช้จ่ายในส่วนนี้



### หากทำการชำระเงินแล้ว

ทางบริษัทขอสงวนสิทธิ์ในการถือว่าท่านได้ยอมรับเงื่อนไขดังกล่าวแล้ว และจะไม่มี การฟ้องร้องใดๆ เนื่องจากท่านได้ยอมรับเงื่อนไขในการให้บริการแล้ว

**สำคัญ!!**

กรุณาอ่านเงื่อนไข  
แนบท้ายโดยละเอียด  
เพื่อประโยชน์สูงสุดของท่าน





## อัตราค่าบริการรวม



ค่าตั๋วโดยสารเครื่องบินไป-กลับ ชั้นประหยัด พร้อมค่าภาษีสนามบินทุกแห่งตามรายการทัวร์ข้างต้น



คุ้มครองการเสียชีวิตจากอุบัติเหตุสูงสุด 2,000,000 บาท คุ้มครองค่ารักษาพยาบาลจากอุบัติเหตุสูงสุด 500,000 บาท (เงื่อนไขตามกรมธรรม์)เงื่อนไขประกันการเดินทาง ค่าประกันอุบัติเหตุและค่ารักษาพยาบาล คุ้มครองเฉพาะกรณีที่ได้รับอุบัติเหตุระหว่างการเดินทางไม่คุ้มครองถึงการสูญเสียทรัพย์สินส่วนตัวและไม่คุ้มครองโรคประจำตัวของผู้เดินทาง และคุ้มครองเฉพาะผู้เดินทางไปกลับพร้อมกรุ๊ปเท่านั้น



เจ้าหน้าที่บริษัท ฯ คอยอำนวยความสะดวกทุกท่านตลอดการเดินทาง



ค่าประกันวินาศภัยเครื่องบินตามเงื่อนไขของแต่ละสายการบิน



ค่าที่พักห้องละ 2-3 ท่าน ตามโรงแรมที่ระบุไว้ในรายการหรือ ระดับเทียบเท่า



ค่าอาหาร ค่าเข้าชม และ ค่ายานพาหนะทุกชนิดตามที่ระบุไว้ในรายการทัวร์ข้างต้น

โรงแรมตามมาตรฐานประเทศญี่ปุ่น  
- โรงแรมในประเทศญี่ปุ่นส่วนใหญ่ห้องพักมีขนาดเล็ก  
- โดยปกติแล้วโรงแรมจะจัดห้องพักสำหรับสองท่าน เป็นห้องพักเตียงคู่ (TWN) หรือประเภทเตียงดับเบิล (DBL)  
\*ในกรณีนี้ จะขึ้นอยู่กับประเภทห้องพักโรงแรมนั้นๆ\*  
- โรงแรมประเภทเรียวกัง (คืนที่มีการแช่น้ำร้อน) จะมีห้องพักเป็นแบบ Japanese Style (เบาะฟูตง) หรือ Western Style (เตียง) \*\*ขึ้นอยู่กับการจัดการของทางโรงแรม\*\*  
- หากท่านมีความประสงค์จะพัก 3 ท่านต่อห้อง (ห้องเตียงคู่+ที่นอนเสริม) ท่านต้องยอมรับในพื้นที่อันจำกัดของห้องพัก  
- ในกรณีห้องพักเดี่ยว 1 ท่าน SGL (1เตียง) หากวันเข้าพักห้อง1เตียงมีไม่เพียงพอ ทางโรงแรมอาจจัดห้องพัก 2 เตียงให้กับท่าน



ค่าน้ำหนักกระเป๋าสัมภาระเริ่มต้น 20 กิโลกรัม / ท่าน



ค่าน้ำดื่มวันละ 1 ขวดต่อท่าน



## อัตราค่าบริการไม่รวม



ค่าทำหนังสือเดินทางไทย เอกสารต่างตัวต่างๆ และการยื่นเรื่อง เข้า-ออก



ค่าน้ำหนักกระเป๋าเดินทางในกรณีที่เกิดเกินกว่าสายการบินกำหนด



ค่าภาษีน้ำมัน บริษัทฯ ขอสงวนสิทธิ์เรียกเก็บค่าบริการเพิ่ม กรณีที่สายการบินมีการปรับขึ้นค่าภาษีน้ำมัน และภาษีสนามบิน ก่อนเดินทาง



ค่าใช้จ่ายส่วนตัวนอกเหนือจากรายการ เช่น ค่าเครื่องดื่ม, ค่าอาหารที่สั่งเพิ่ม, ค่าโทรศัพท์ ฯลฯ สำหรับท่านที่รับประทานอาหารพิเศษ อาหารเจ หรือไม่ทานเนื้อสัตว์ ไม่ทานหมู ไม่ทานไก่ และมีความจำเป็นให้ทางบริษัท จัดเตรียมอาหารไว้ให้ท่านเป็นพิเศษนอกเหนือจากที่กรุ๊ปจัดไว้ในรายการ ขอสงวนสิทธิ์ในการเรียกเก็บค่าใช้จ่ายเพิ่มเติมตามจริงหน้างาน



ภาษีมูลค่าเพิ่ม 7% และหัก ณ ที่จ่าย 3%



ค่าทิปมัคคุเทศก์ท้องถิ่นและคนขับรถ รวม 2,000 บาท/ท่าน/กรุ๊ป (เด็กชำระทิปเท่ากับผู้ใหญ่) ชำระที่สนามบิน



ค่าธรรมเนียมเอกสารเข้าเมืองสำหรับผู้ถือพาสปอร์ตต่างประเทศ

ประเทศไทยของชาวต่างชาติ (ถ้ากรณีทางรัฐบาลญี่ปุ่นประกาศให้กลับมาใช้วีซ่า ผู้เดินทางจะต้องเสียค่าใช้จ่ายเพิ่มในการขอวีซ่าตามที่ สถานทูตกำหนด)



**\*\*รวมภาษีน้ำมัน และ ภาษีสนามบินทุกแห่ง ณ วันที่ 01 เม.ย. 69 \*\***

**(หากสายการบินมีการปรับภาษีน้ำมันเพิ่มในภายหลัง ทางบริษัทฯ ขอสงวนสิทธิ์ในการเรียกเก็บส่วนต่างตามจริง)**



## โรงแรมตามมาตรฐานประเทศญี่ปุ่น

- โรงแรมในประเทศญี่ปุ่นส่วนใหญ่ห้องพักมีขนาดเล็ก
- โดยปกติแล้วโรงแรมจะจัดห้องพักสำหรับสองท่าน เป็นห้องพักเตียงคู่ (TWN) หรือประเภทเตียงดับเบิล (DBL)  
\*ในกรณีนี้ จะขึ้นอยู่กับประเภทห้องพักโรงแรมนั้นๆ\*
- โรงแรมประเภทเรียวกัง (คืนที่มีการแช่น้ำร้อน) จะมีห้องพักเป็นแบบ Japanese Style (เบาะ futon) หรือ Western Style (เตียง) \*\*ขึ้นอยู่กับจัดการของทางโรงแรม\*\*
- หากท่านมีความประสงค์จะพัก 3 ท่านต่อห้อง (ห้องเตียงคู่+ที่นอนเสริม) ท่านต้องยอมรับในพื้นที่อันจำกัดของห้องพัก
- ในกรณีห้องพักเดี่ยว 1 ท่าน SGL (1เตียง) หากวันเข้าพักห้อง1เตียงมีไม่เพียงพอ ทางโรงแรมอาจจัดห้องพัก 2เตียงให้กับท่าน

ประเภทห้องพัก (เด็กอายุตั้งแต่ 6 ปีขึ้นไป ต้องใช้เตียง)	โปรดทำความเข้าใจในรายละเอียดของห้องพัก **ห้องพักต่างประเภทอาจจะไม่ได้อยู่ในชั้นเดียวกัน**	
 3.5 - 5 ฟุต 1 เตียง	ห้องพักเดี่ยว SINGLE BED ROOM (SGL)	ห้องพักสำหรับ 1 ท่าน มีค่าใช้จ่ายเพิ่มจากค่าทัวร์
 3 - 3.5 ฟุต 2 เตียง	ห้องพักเตียงคู่ TWIN BED ROOM (TWN)	ห้องพักสำหรับ 2 ท่าน
 4.5 - 5 ฟุต 1 เตียง	ห้องพักเตียงดับเบิล DOUBLE BED ROOM (DBL)	ห้องพักสำหรับ 2 ท่าน ห้องพักมีจำนวนน้อยและ อาจมีขนาดห้องเล็กกว่าห้อง TWN
 3 - 3.5 ฟุต 2 เตียง + 1 ที่นอนเสริม	ห้องพักสำหรับสามท่าน (ที่นอนเสริม) TRIPLE BED ROOM (TRP)	ห้องพักสำหรับ 3 ท่าน **หมายเหตุ**
<p>**ในกรณีที่ท่านจองห้องพักแบบ TRIPLE [2 เตียง + 1 ที่นอนเสริม] แล้วทางโรงแรมไม่สามารถจัดหาห้องพักแบบ TRIPLE ได้ ทางบริษัทขอสงวนสิทธิ์ในการจัดห้องพักแบบ แยก 2 ห้อง คือ [1 TWN/DBL+1 SGL] แทน **</p> 		







## เงื่อนไขการยกเลิก

\*\*กรณีการขอยกเลิกการเดินทาง หรือเลื่อนการเดินทาง ผู้เดินทางหรือตัวแทนจำหน่าย (ผู้มีชื่อในเอกสารการจอง) จะต้องแพช อีเมลล์ หรือ มาเซ็นเอกสารการยกเลิกที่บริษัท ใดๆอย่างใดอย่างหนึ่ง เพื่อเป็นการแจ้งยกเลิกกับทางบริษัทอย่างเป็นทางการ (ทางบริษัทไม่ขอรับยกเลิกการจอง ผ่านทางโทรศัพท์ไม่ว่ากรณีใดๆ)

\*\*กรณีผู้เดินทางหรือตัวแทนจำหน่าย ต้องการขอรับเงินค่าบริการคืน ผู้เดินทางหรือตัวแทนจำหน่าย (ผู้มีชื่อในเอกสารการจอง) จะต้องแพช อีเมลล์ หรือ มาเซ็นเอกสารการขอรับเงินคืนที่บริษัท ใดๆอย่างใดอย่างหนึ่ง เพื่อการขอรับเงินค่าบริการคืน โดยแนบหนังสือมอบอำนาจพร้อมหลักฐานประกอบการมอบอำนาจ หลักฐานการชำระค่าบริการต่างๆ และหน้าสมุดบัญชีธนาคารที่ต้องการให้นำเงินเข้าให้ครบถ้วน โดยมีเงื่อนไขการคืนเงินค่าบริการ ตาม “ประกาศคณะกรรมการธุรกิจนำเที่ยวและมัคคุเทศก์ เรื่อง หลักเกณฑ์เกี่ยวกับการกำหนดอัตราการจ่ายเงินค่าบริการคืนให้นักท่องเที่ยว พ.ศ. 2563” ดังนี้

### ยกเลิก ไม่น้อยกว่า 30 วันก่อนการเดินทาง (ไม่นับวันเดินทาง)

**คืนเงินค่าทัวร์หลังหักค่าใช้จ่ายที่เกิดขึ้นจริง** เพื่อการเตรียมการนำเที่ยว ทั้งหมด เช่น ค่ามัดจำตัวเครื่อง ค่าบริการแลนด์ ต่างประเทศ เป็นต้น

### การยกเลิกเดินทางกับกรุ๊ปที่ออกเดินทางช่วงเทศกาลวันหยุด เช่น ปีใหม่, สงกรานต์ เป็นต้น

บางสายการบินมีการกักที่นั่งมัดจำที่นิ่งกับสายการบิน และค่ามัดจำที่ปัก รวมถึงเที่ยวบินพิเศษ เช่น CHARTER FLIGHT **จะไม่มีการคืนเงินมัดจำ หรือ ค่าทัวร์ทั้งหมดที่ชำระแล้ว** ไม่ว่ายกเลิกด้วยกรณีใดๆ

### ยกเลิก ไม่น้อยกว่า 15-29 วันก่อนเดินทาง (ไม่นับวันเดินทาง)

**คืนเงิน 50% ของค่าทัวร์หลังหักค่าใช้จ่ายที่เกิดขึ้นจริง** เพื่อการเตรียมการนำเที่ยวทั้งหมด เช่น ค่ามัดจำตัวเครื่อง ค่าบริการแลนด์ ต่างประเทศ เป็นต้น

### หากท่านงดการใช้บริการรายการใดรายการหนึ่งหรือไม่เดินทางพร้อมคณะ

ทางบริษัทฯ จะถือว่าท่านสละสิทธิ์ **ไม่อาจเรียกร้องค่าบริการและเงินมัดจำคืน ไม่ว่ากรณีใดๆ ทั้งสิ้น**

### ยกเลิก น้อยกว่า 15 วันก่อนการเดินทาง

**ทางบริษัทฯ ขอสงวนสิทธิ์ ไม่คืนเงินค่าทัวร์ทั้งหมด** การจ่ายเงินคืนแก่ผู้เดินทางตามข้อกำหนดด้านบน ซึ่งมีการหักเงินในบางส่วนนั้น เนื่องจากทางบริษัทมีค่าใช้จ่ายที่ได้จ่ายจริงเพื่อการเตรียมการนำเที่ยวไปแล้ว เช่น การมัดจำที่นั่งบัตรโดยสารเครื่องบิน การจองที่พัก และ ค่าใช้จ่ายที่จำเป็นอื่นๆ เป็นต้น

### กรณีที่กองตรวจคนเข้าเมืองในกรุงเทพฯ และต่างประเทศปฏิเสธการเดินทางออกหรือเข้าประเทศที่ระบุ

**บริษัทฯ ขอสงวนสิทธิ์ที่จะไม่คืนค่าทัวร์** ไม่ว่ากรณีใดๆ \*สำคัญ !! บริษัททำธุรกิจเพื่อการท่องเที่ยวเท่านั้น ไม่สนับสนุนการเดินทางเข้าญี่ปุ่นโดยผิดกฎหมาย ลูกค้าต้องผ่านการตรวจคนเข้าเมืองด้วยตัวของท่านเอง โดยมัคคุเทศก์ไม่สามารถช่วยเหลือใดๆได้ทั้งสิ้น \*





## ข้อมูลเพิ่มเติมเกี่ยวกับ ตัวเครื่องบิน



- กรณีที่ท่านมีความประสงค์จะต้องการปรับเปลี่ยนระดับชั้นที่นั่ง จาก ชั้นประหยัด (Economy Class) เป็นชั้นธุรกิจ (Business Class) โดยใช้คะแนนจากบัตรสะสมไมล์ จะต้องดำเนินการล่วงหน้าก่อนเดินทางอย่างน้อย 7 วันและ ต้องดำเนินการที่เคาน์เตอร์ของสายการบิน ณ วันเดินทาง และชำระเงินเพื่ออัปเกรดที่นั่งด้วยตัวท่านเอง เท่านั้น
- ในการเดินทาง ผู้เดินทางจะต้องเดินทางไป-กลับพร้อมกันเป็นหมู่คณะเท่านั้น หากต้องการเลื่อนวันเดินทางกลับก่อน (หรือหลัง) ท่านจะต้องชำระค่าใช้จ่ายส่วนต่างที่สายการบิน และบริษัททัวร์เรียกเก็บเพิ่มเติมก่อนออกตัวโดยสาร
- การจัดที่นั่งบนเครื่องบิน จะเป็นไปตามที่สายการบินเป็นผู้กำหนด ซึ่งทางบริษัทฯ ไม่สามารถเข้าไปจัดการได้แต่อย่างใด
- ในกรณีที่ผู้เดินทางต้อง ออกตัวโดยสารเครื่องบินภายในประเทศ กรุณาติดต่อเจ้าหน้าที่ของบริษัทฯล่วงหน้าทุกครั้ง เพื่อตรวจสอบความถูกต้องของ Detail flight และ เพื่อยืนยันว่ากรุ๊ปออกเดินทางแน่นอนแล้ว และผู้เดินทางจะต้องมาถึงสนามบินอย่างน้อย 4 ชม. ก่อนการเดินทาง มิฉะนั้นทางบริษัทจะไม่รับผิดชอบใดๆ หากมีความเสียหายเกิดขึ้น



## ข้อมูลเพิ่มเติมเรื่องสัมภาระ



- สำหรับน้ำหนักของสัมภาระที่ทางสายการบินอนุญาตให้บรรทุกใต้ท้องเครื่องบิน คือ 20 กิโลกรัม (สำหรับผู้โดยสารชั้นประหยัด / ECONOMY CLASS PASSENGER) การเรียกเก็บค่าระวางน้ำหนักที่เกินเพิ่มเป็นสิทธิของสายการบิน ที่ท่านไม่อาจปฏิเสธได้ (ท่านจะต้องชำระในส่วนที่โดนเรียกเก็บเพิ่ม)
- สำหรับกระเป๋าสัมภาระที่ทางสายการบินอนุญาตให้นำขึ้นเครื่องได้ ต้องมีน้ำหนักไม่เกิน 7 กิโลกรัม และมีความกว้าง+ยาว+สูง ไม่เกิน 115 เซนติเมตร หรือ 25 เซนติเมตร (9.75 นิ้ว) x 56 เซนติเมตร (21.5 นิ้ว) x 46 เซนติเมตร (18 นิ้ว)
- กรณีที่ต้องเดินทางด้วยสายการบินภายในประเทศ น้ำหนักของกระเป๋าอาจจะถูกกำหนดให้ต่ำกว่ามาตรฐานได้ ทั้งนี้ขึ้นอยู่กับข้อกำหนดของแต่ละสายการบิน ทางบริษัทฯ ขอสงวนสิทธิ์ไม่รับผิดชอบส่วนต่างของค่าใช้จ่ายที่สัมภาระน้ำหนักเกิน (ท่านต้องชำระในส่วนที่โดนเรียกเก็บเพิ่ม)
- ทางบริษัทฯ ไม่รับผิดชอบกรณีเกิดการสูญหาย, สูญหายของกระเป๋า และสัมภาระของผู้โดยสาร ในทุกกรณี





## เงื่อนไขอื่น ๆ

### หมายเหตุ

1. จำนวนผู้เดินทางต้องมี**ขั้นต่ำ 9 ท่าน** (ไม่นับรวมผู้เดินทางที่ไม่ใช้ตัวกรุ๊ปและเด็กทารก) ขึ้นไปต่อกรุ๊ป มิฉะนั้น ทางบริษัทขอสงวนสิทธิ์ในการงดออกเดินทางและเลื่อนการเดินทางไปในวันอื่นต่อไป โดยทางบริษัทฯ จะแจ้งให้ท่านทราบล่วงหน้า นอกจากนี้ผู้เดินทางทุกท่านยินดีที่จะชำระค่าบริการเพิ่มเพื่อให้คณะเดินทางได้ ทางเรายินดีที่จะประสานงานในการเดินทางตามประสงค์ให้ท่านต่อไป
2. ค่าภาษีน้ำมัน บริษัทฯ ขอสงวนสิทธิ์เรียกเก็บค่าบริการเพิ่ม กรณีที่สายการบินมีการปรับขึ้นค่าภาษีน้ำมัน และภาษีสนามบิน ก่อนเดินทาง
3. กรณีที่สายการบินประกาศยกเลิกเที่ยวบิน บริษัทฯ จะพยายามจัดการทดแทนด้วยเที่ยวบินใกล้เคียงตามความเหมาะสมและจะเรียนแจ้งทุกครั้งที่ได้รับการแจ้งมาจากสายการบิน
4. บริษัทฯ จะไม่รับผิดชอบใดๆ ทั้งสิ้น หากเกิดกรณีความล่าช้าจากสายการบิน, การประท้วง, การนัดหยุดงาน, การก่อการจลาจล, ภัยธรรมชาติ, **โรคระบาด**, การนำสิ่งของผิดกฎหมาย ซึ่งอยู่นอกเหนือความรับผิดชอบของบริษัทฯ
5. บริษัทฯ จะไม่รับผิดชอบใดๆ ทั้งสิ้น หากเกิดสิ่งของสูญหาย อันเนื่องเกิดจากความประมาทของท่านอันเกิดจากการโจรกรรม และ อุบัติเหตุจากความประมาทของนักท่องเที่ยวเอง
6. บริษัทฯ ขอสงวนสิทธิ์ในการเปลี่ยนแปลงรายการโดยมีต้องแจ้งล่วงหน้า ทั้งนี้ขึ้นอยู่กับสภาวะอากาศ การเมืองสายการบิน และราคาอาจเปลี่ยนแปลงได้ตามความเหมาะสม ทั้งนี้ขึ้นอยู่กับอัตราแลกเปลี่ยนของเงินสกุล (เยน) โดยมีต้องแจ้งให้ทราบล่วงหน้า
7. การบริการของรถบัสนำเที่ยวญี่ปุ่น ตามกฎหมายประเทศญี่ปุ่น **สามารถให้บริการวันละ 10 ชั่วโมง** มีอาจเพิ่มเวลาได้ โดยมีคนขับรถและคนขับจะเป็นผู้บริหารเวลาตามความเหมาะสม ทั้งนี้ขึ้นอยู่กับสภาพการจราจรในวันเดินทางนั้นๆ เป็นหลัก จึงขอสงวนสิทธิ์ในการปรับเปลี่ยนเวลาท่องเที่ยวตามสถานที่ในโปรแกรมการเดินทาง อีกทั้งโปรแกรมอาจจะมีการปรับเปลี่ยนตามความเหมาะสมของสภาพอากาศและฤดูกาล ทั้งนี้เพื่อความปลอดภัยของนักท่องเที่ยวเป็นสำคัญ
8. กรณีที่กองตรวจคนเข้าเมืองที่กรุงเทพฯ และในต่างประเทศ ปฏิเสธมิให้เดินทางออก หรือ เข้าประเทศที่ระบุ ไว้ในรายการเดินทาง บริษัทฯ ขอสงวนสิทธิ์ที่จะไม่คืนค่าทัวร์ไม่ว่ากรณีใดๆ ทั้งสิ้น
9. เมื่อท่านออกเดินทางไปกับคณะแล้ว ถ้าท่านงดการใช้บริการรายการใดรายการหนึ่ง หรือไม่เดินทางพร้อมคณะ ถือว่าท่านสละสิทธิ์ ไม่อาจเรียกร้องค่าบริการและเงินมัดจำคืน ไม่ว่ากรณีใดๆ ทั้งสิ้น
10. กรณีลูกค้าที่จองเฉพาะทัวร์ไม่รวมบัตรโดยสารเครื่องบิน (จอยด์แลนด์ทัวร์ ชื่อตัวเครื่องบินแยกเอง) ในวันเริ่มทัวร์(วันที่หนึ่ง) ท่านจะต้องมารอคณะเท่านั้น ทางบริษัทไม่สามารถให้คณะรอท่านได้ ไม่ว่ากรณีใดๆ ก็ตาม กรณี **"ไฟล์ทของท่านถึงช้ากว่าคณะ"** และยืนยันเดินทาง ท่านจะต้องเดินทางตามคณะไปยังเมือง หรือสถานที่ท่องเที่ยวที่คณะอยู่ในเวลานั้นๆ กรณีนี้ จะมีค่าใช้จ่ายเพิ่ม ท่านจำเป็นจะต้องชำระค่าใช้จ่ายที่ใช้ในการเดินทางด้วยตนเองทั้งหมดเท่านั้นไม่ว่ากรณีใดก็ตาม และทางบริษัทขอสงวนสิทธิ์ไม่สามารถชดเชย หรือทดแทน หากท่านไม่ได้ท่องเที่ยวเมือง หรือสถานที่ท่องเที่ยวใดๆ สถานที่หนึ่ง ทุกกรณี เนื่องจากเป็นการชำระแบบเหมาจ่ายกับตัวแทนทั้งหมดแล้ว
11. กรณี **"หญิงตั้งครรภ์"** ท่านจะต้องมีใบรับรองแพทย์ ระบุชัดเจนว่าสามารถเดินทางออกนอกประเทศได้ รวมถึงรายละเอียดอายุครรภ์ที่ชัดเจน สิ่งนี้อยู่เหนือการควบคุมของบริษัทฯ

